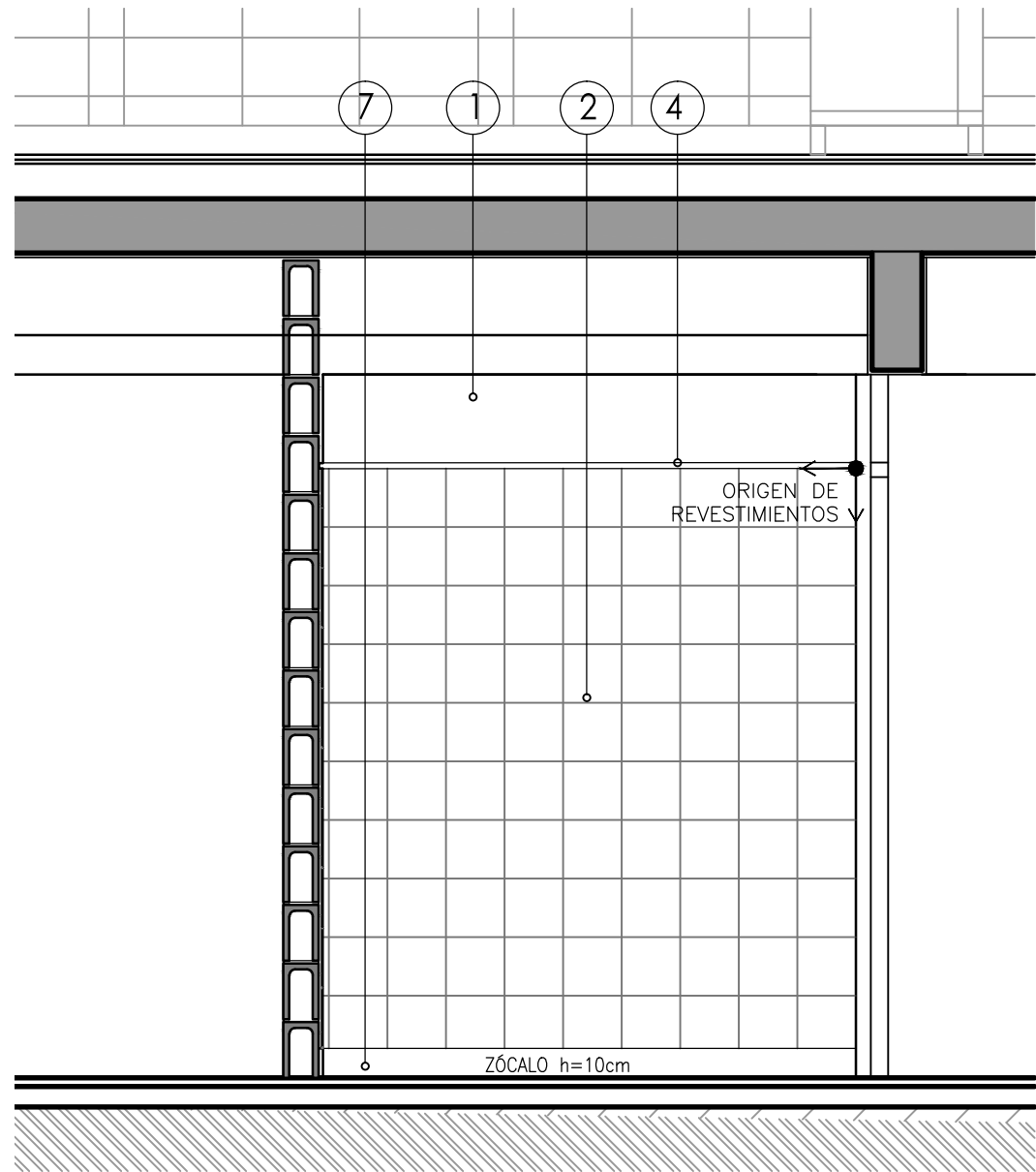
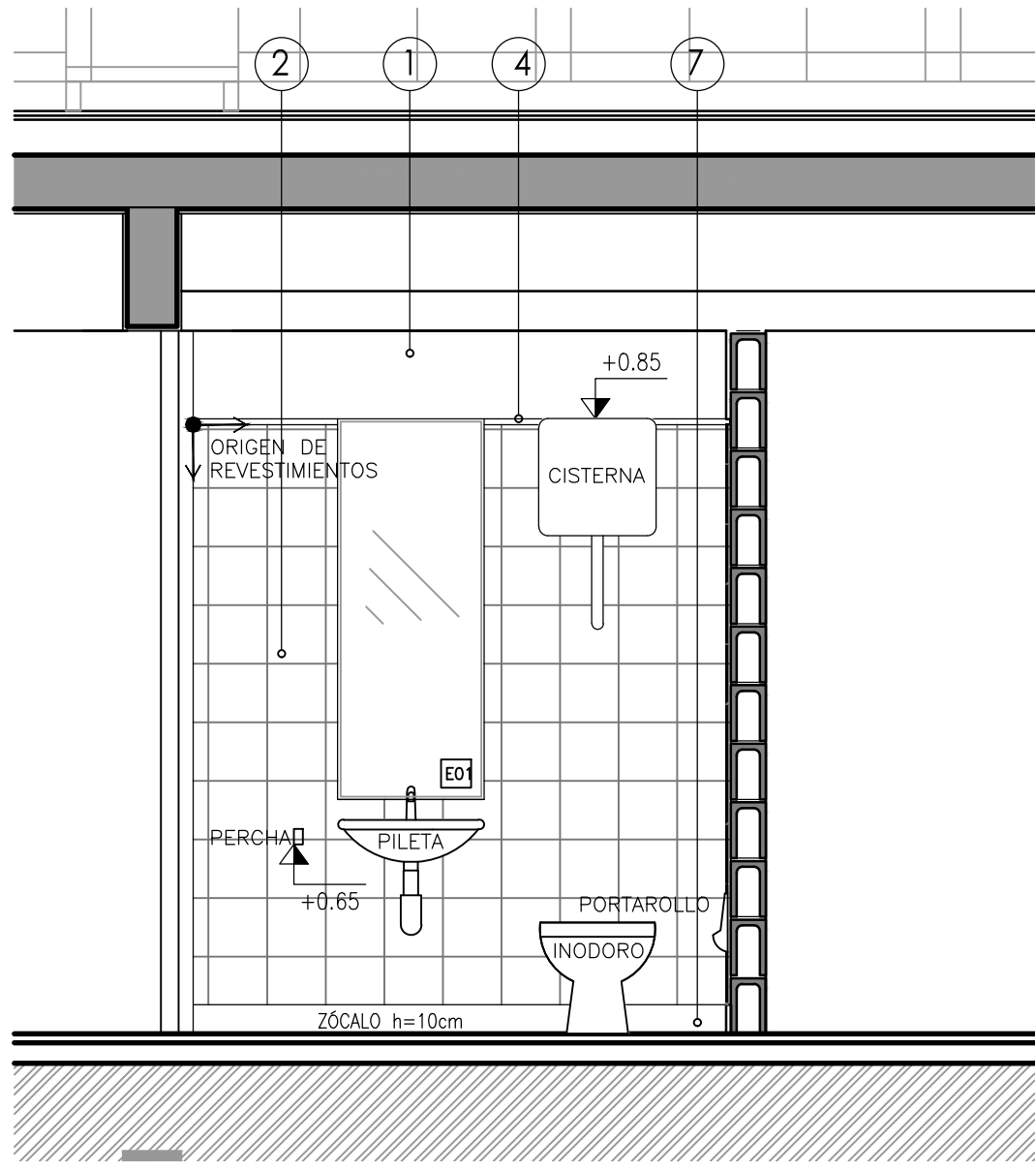


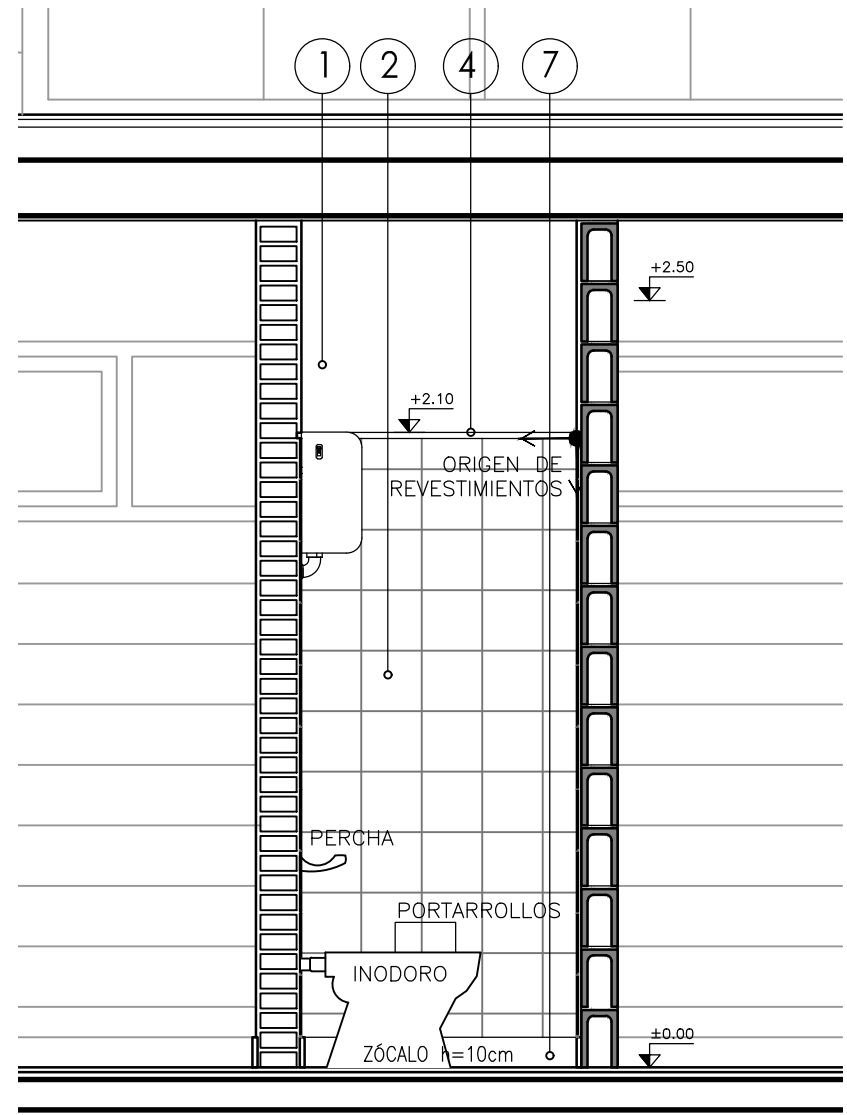
SSH ADMINISTRACION - PLANTA
esc.: 1/25



SSHH ADMINISTRACION - PLANTA
esc.: 1/25



SSHH ADMINISTRACION - PLANTA
esc.: 1/25



SSHH ADMINISTRACION - PLANTA
esc.: 1/25

NOTAS:

CISTERNAS:

LAS CISTERNAS SERÁN TIPO MAGYA EXTERIORES, DE PLÁSTICO, DE 10 LITROS, CON MECANISMO DE BRONCE Y ACCIONAMIENTO MEDIANTE PALANCA LATERAL (VER ANEXO DE ACCIONAMIENTO DE CISTERNA EN RECAUDOS DE SANITARIA)

ACCESORIOS:

- PORTARROLLOS (PR) TIPO FERRUM, COLOR BLANCO (ALTURA DE ACUERDO A GRÁFICOS), CANTIDAD: 1 POR INODORO
- PERCHA (PS) SIMPLE TIPO FERRUM COLOR BLANCO (ALTURA DE ACUERDO A GRÁFICOS), CANTIDAD: 1 POR INODORO

GRIFERÍA:

- EN LAVAMANOS
- SSHH GENERAL ALUMNOS - DOCOL MATIC DE ACCIÓN TEMPORIZADA CON CIERRE AUTOMÁTICO
- SSHH ACCESIBLE - GRIFO TIPO ACERENZA, CROMADO, CON VOLANTE EN CRUZ
- DUCHA SSHH PRESCOLARES - DUCHA TELÉFONO TIPO ACERENZA VOLANTE EN CRUZ
- PILETA AULA PRE-ESCOLARES-DOCOL MATIC DE ACCIÓN TEMPORIZADA CON CIERRE AUTOMÁTICO
- DUCHA SSHH PERSONAL - DUCHA TELÉFONO TIPO ACERENZA VOLANTE EN CRUZ

LOZA SANITARIA (INODOROS):

INODOROS

- SSHH GENERAL ALUMNOS - INODORO TIPO OLMOS INTEGRAL, COLOR BLANCO. NO SE ADMITIRÁ DE DIMENSIONES MENORES.
- SSHH DISCAPACITADOS - INODORO ALTO PARA DISCAPACITADOS, CON TAPA, COLOR BLANCO
- SSHH PERSONAL COCINA - INODORO TIPO OLMOS MODELO NÓRDICO CON TAPA PLÁSTICA BLANCA
- SSHH PREESCOLARES - INODORO TIPO INFANTIL CONVENCIONAL DE CELITE

PILETAS

- SSHH LLEVARÁN LAVAMANOS TIPO OLMOS INTEGRAL (BLANCO)

SIFONES:

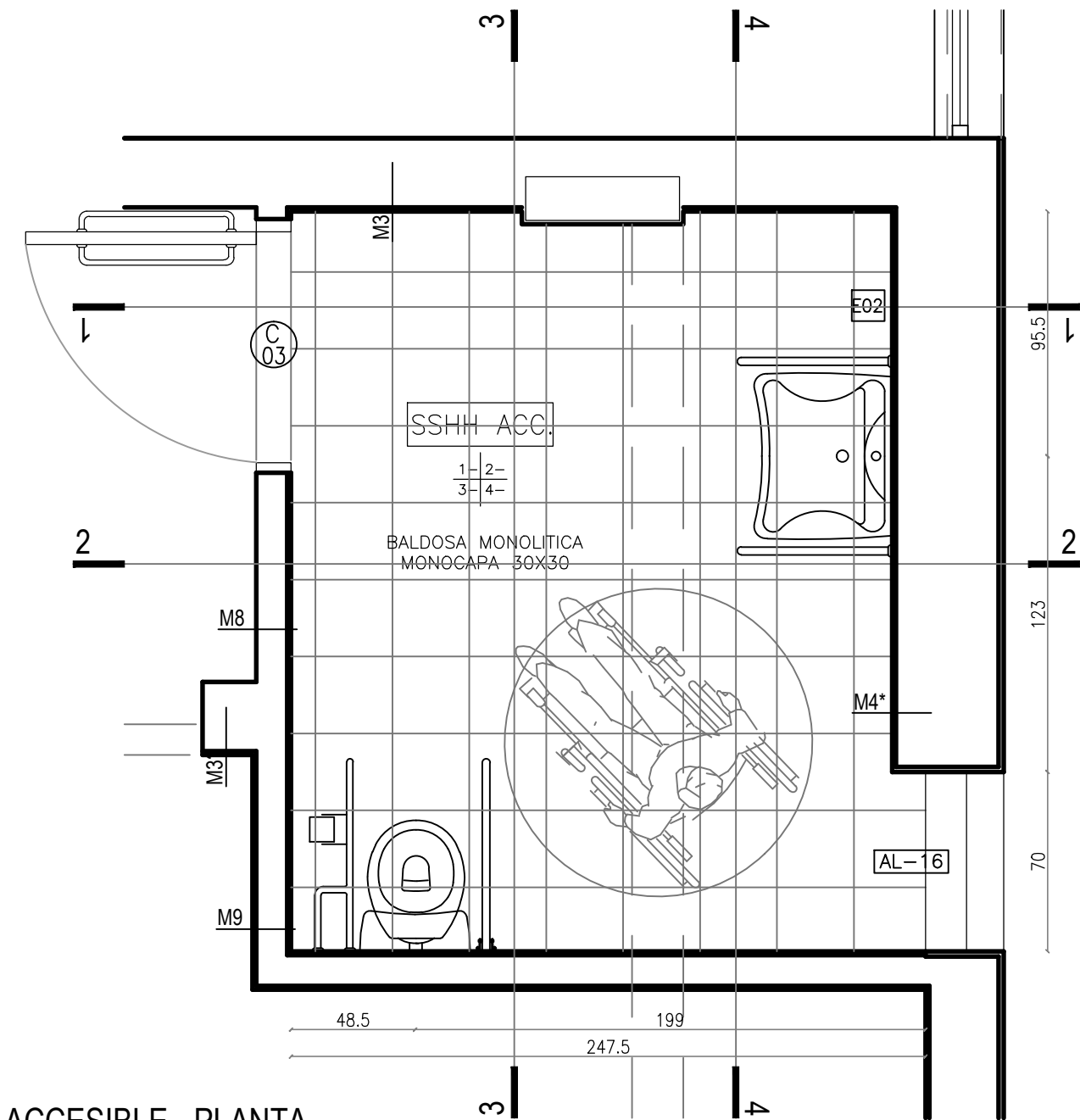
- TODOS LOS LAVAMANOS LLEVARÁN SIFÓN DE ACERO INOXIDABLE.

CANTONERAS:

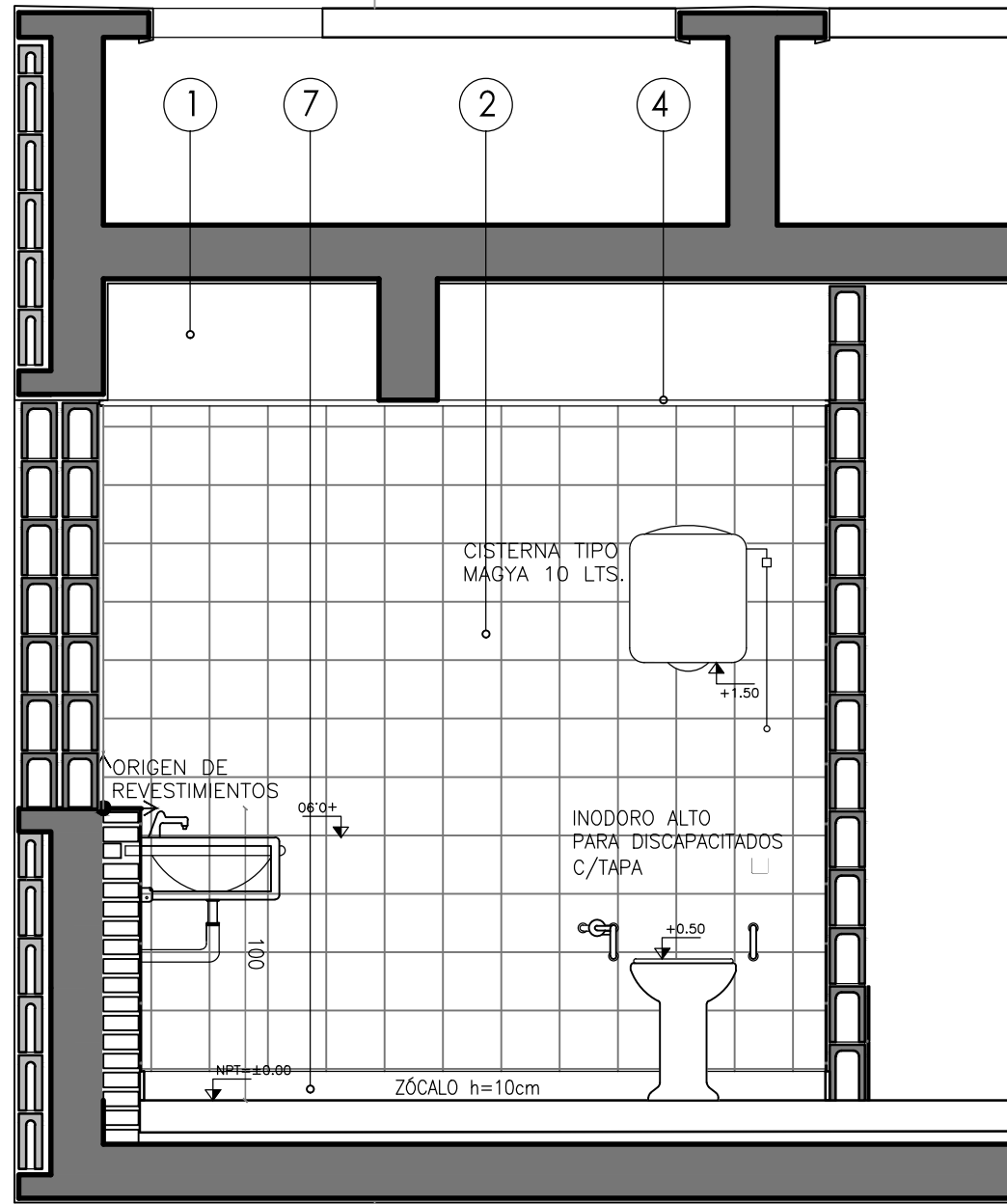
- EN ARISTAS VERTICALES LLEVARA CANTONERA DE ALUMINIO TIPO "FLECHA".

NOTAS GENERALES:

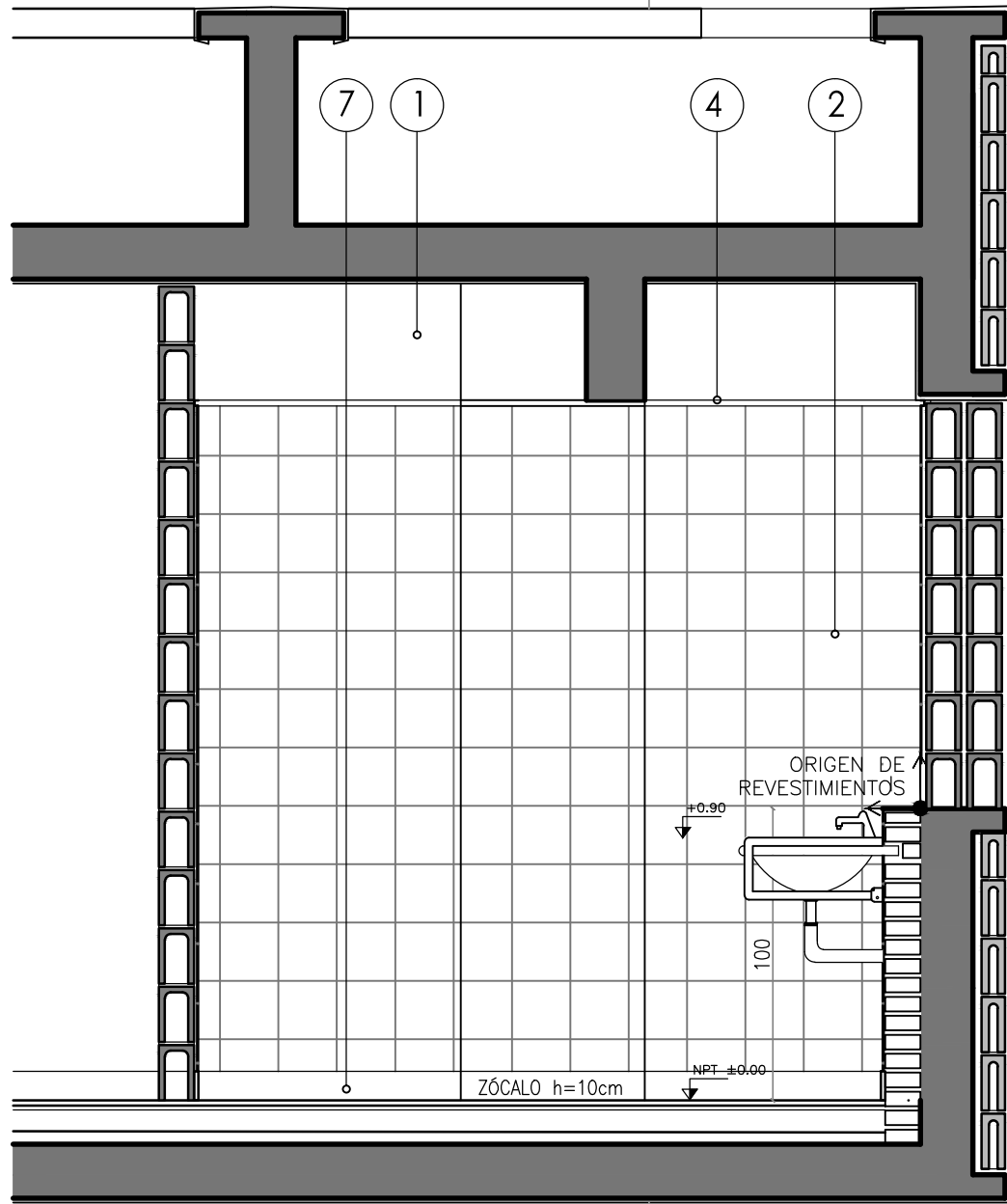
TODOS LOS CANTOS VIVOS ENTRE MUROS REVESTIDOS LLEVARÁN CANTONERAS DE ALUMINIO S/MCP A MODO DE TERMINACIÓN EN TODA LA ALTURA DEL REVESTIMIENTO



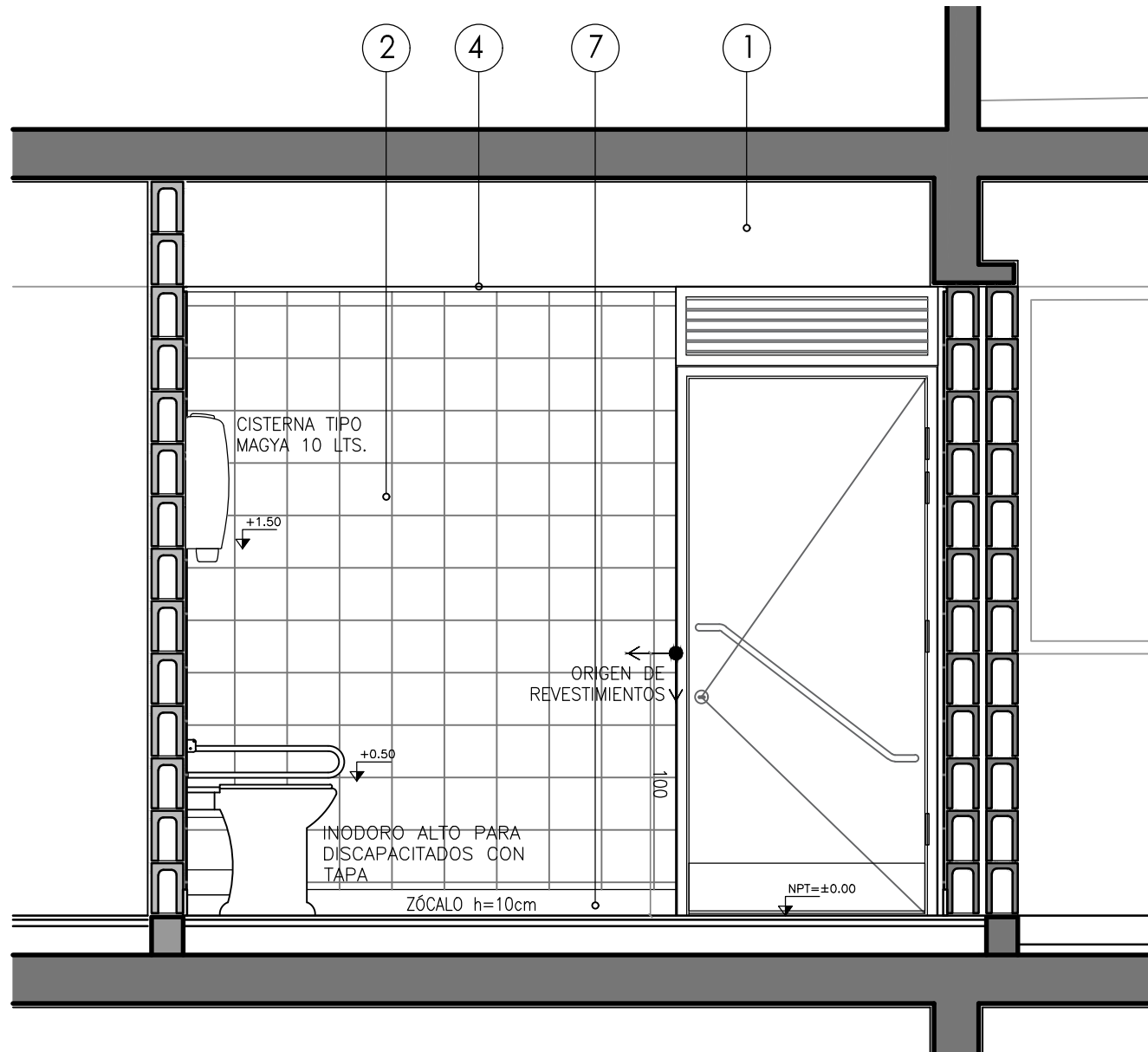
SSHH ACCESIBLE - PLANTA
esc.: 1/25



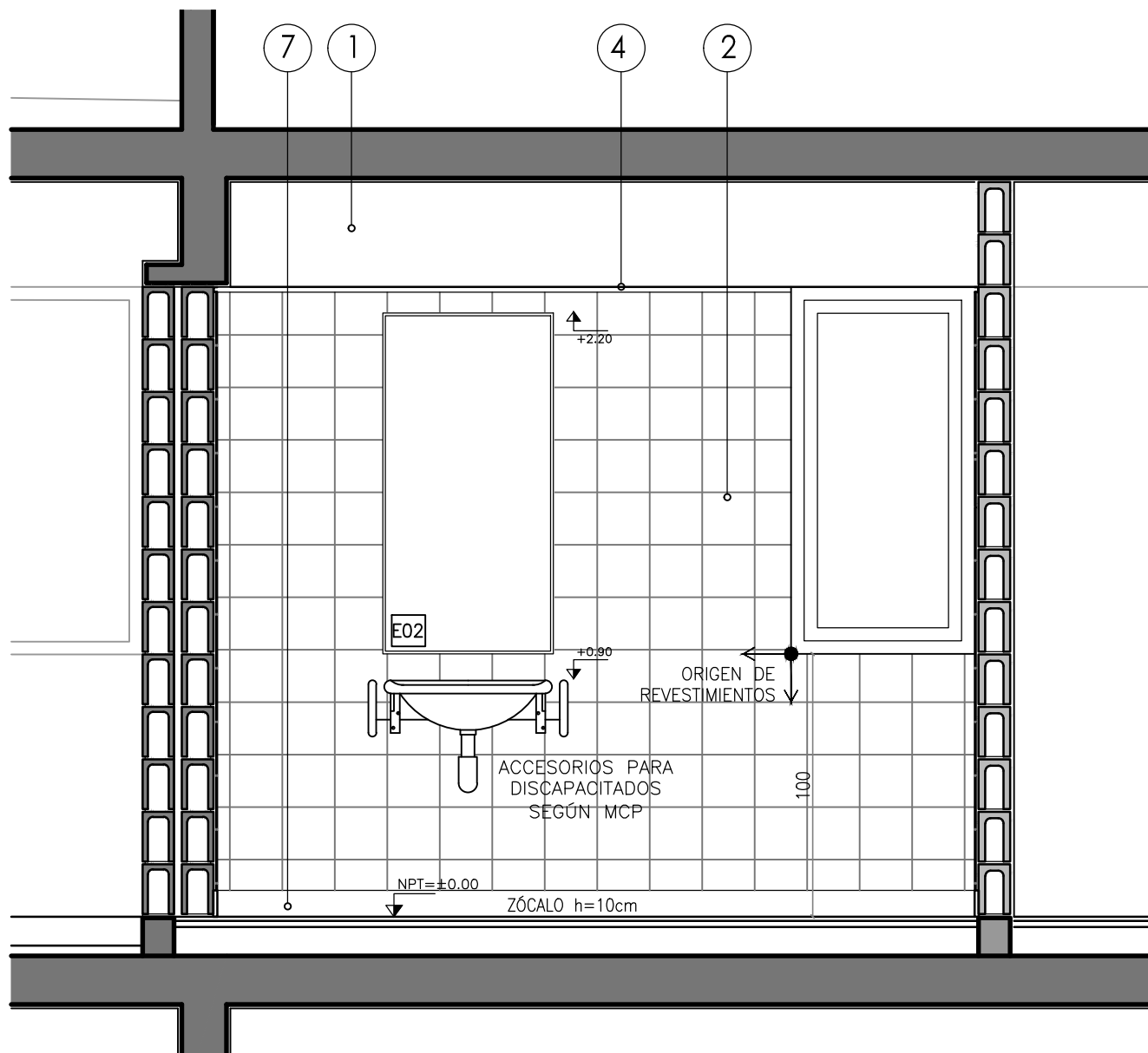
SSHH ACCESIBLE - CORTE 1-1
esc.: 1/25



SSHH ACCESIBLE - CORTE 2-2
esc.: 1/25



SSHH ACCESIBLE - CORTE 3-3
esc.: 1/25



SSHH ACCESIBLE - CORTE 4-4
esc.: 1/25

REFERENCIAS ALZADOS

- 1- REVOQUE INTERIOR PINTADO COLOR BLANCO s/MCP.
- 2- CERAMICA 20x20cm COLOR BLANCO s/MCP.
- 3- CHAPA DE ACERO INOX AISI 304 S/MCP.
- 4- "U" DE ALUMINIO 2 X 2CM, VER DETALLE.
- 5- BUÑA 1 X 1CM EN ENCUENTRO REVOQUE CON CIELORRASO..
- 6- ZÓCALO SANITARIO MONOLITICO 30 X 10CM IDEM PAVIMENTO
- 7- ZÓCALO BALDOSA MONOLITICA 30x10cm MONOCAPA TIPO BLANGINO COD.323 COMPACTO s/MCP.

PAVIMENTOS:

EN TODOS LOS CASOS SERÁ BALDOSA MONOLITICA 30x30cm MONOCAPA TIPO BLANGINO COD.323 COMPACTO s/MCP.

CIELORRASO:

EN TODOS LOS CASOS SERÁ REVOCADO Y PINTADO DE BLANCO SEGÚN MCP.

A.N.E.P

P.A.E.P.U

COMPONENTE PLANTA FISICA
AREA DE PROYECTOS

LAMINA
A11

OBRA ESCUELA EN BARRIO LOS BULEVARES
MONTEVIDEO

TIPOS

DETALLE DE BAÑOS: DIRECCIÓN Y DISCAPACITADOS

FECHA
MARZO/16

ESCALA
1/25

ARCHIVO LOS BULEVARES/DETALLE COCINA.DWG

COORD. PLANTA FISICA ARQ. F. DEFERRARI

COORD. PROYECTO ARQ. C. SITTA

PROYECTISTA MG ARQ. PEDRO BARRÁN

COLABORADOR/A ARQ. JIMENA GLARDONI